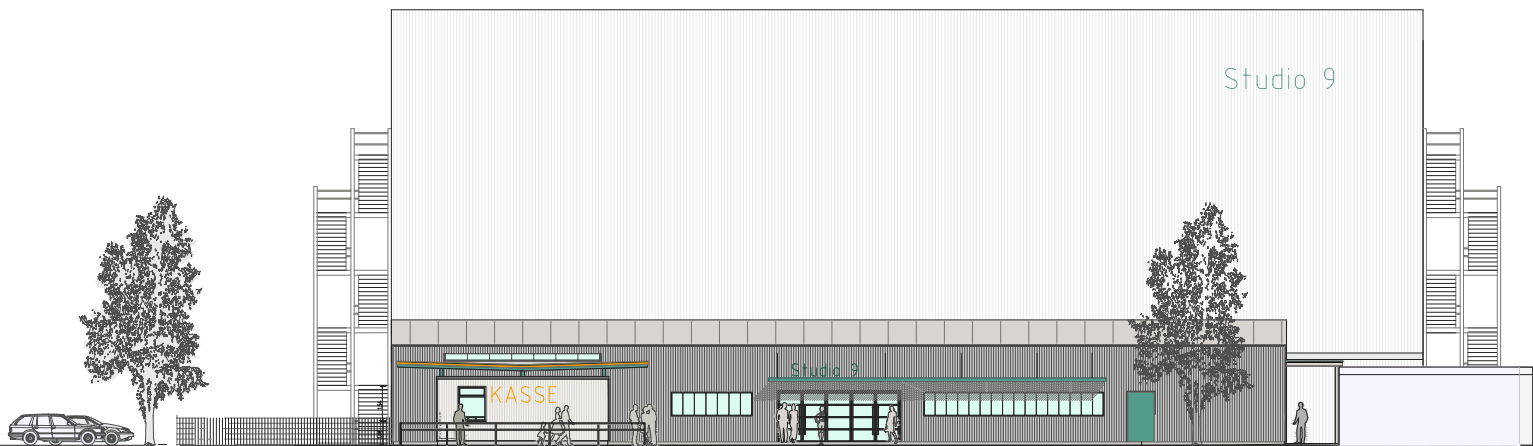


STUDIO GG 9





Studio GG.09

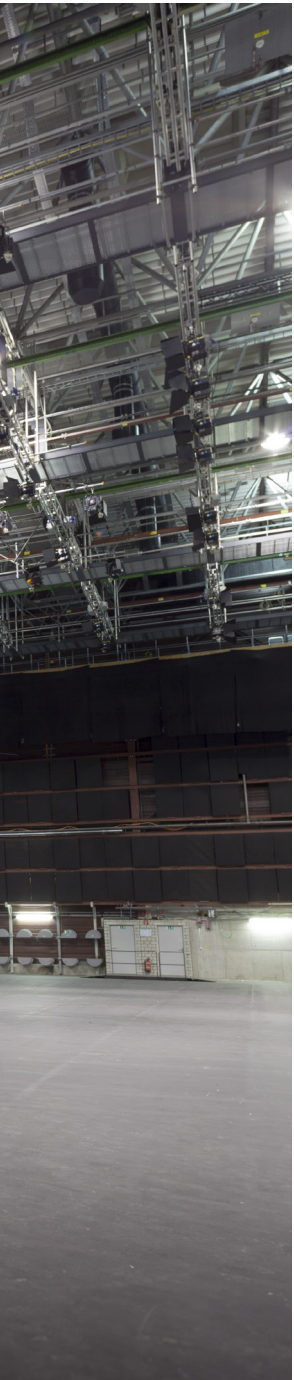
2.410 m²

Show-Studio deluxe

Das Bavaria Studio 9 zählt zu den grössten Show-Studios Deutschlands.

Hier werden grosse TV-Shows und Galas und Events produziert.





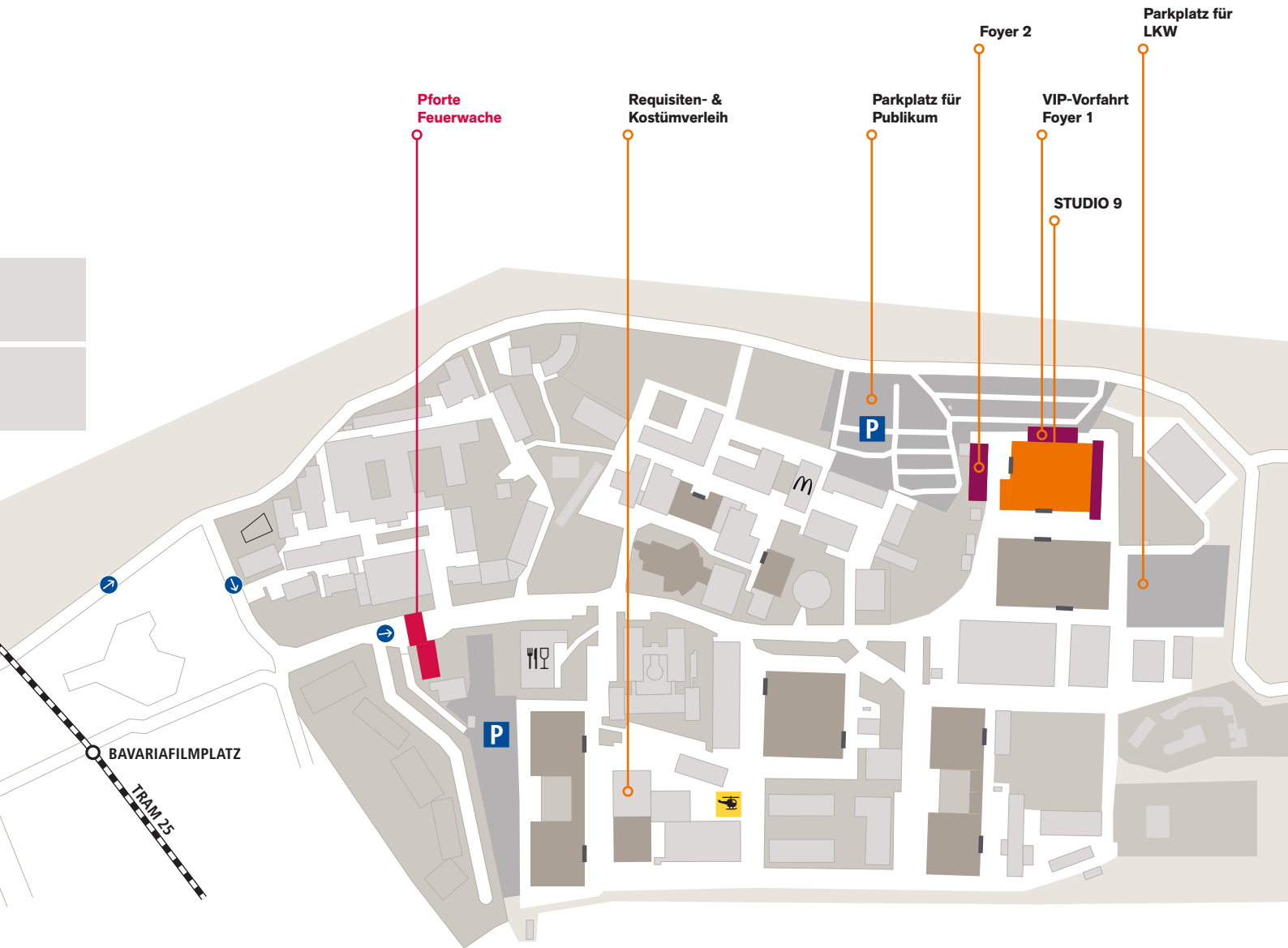
Technische Daten: Studio

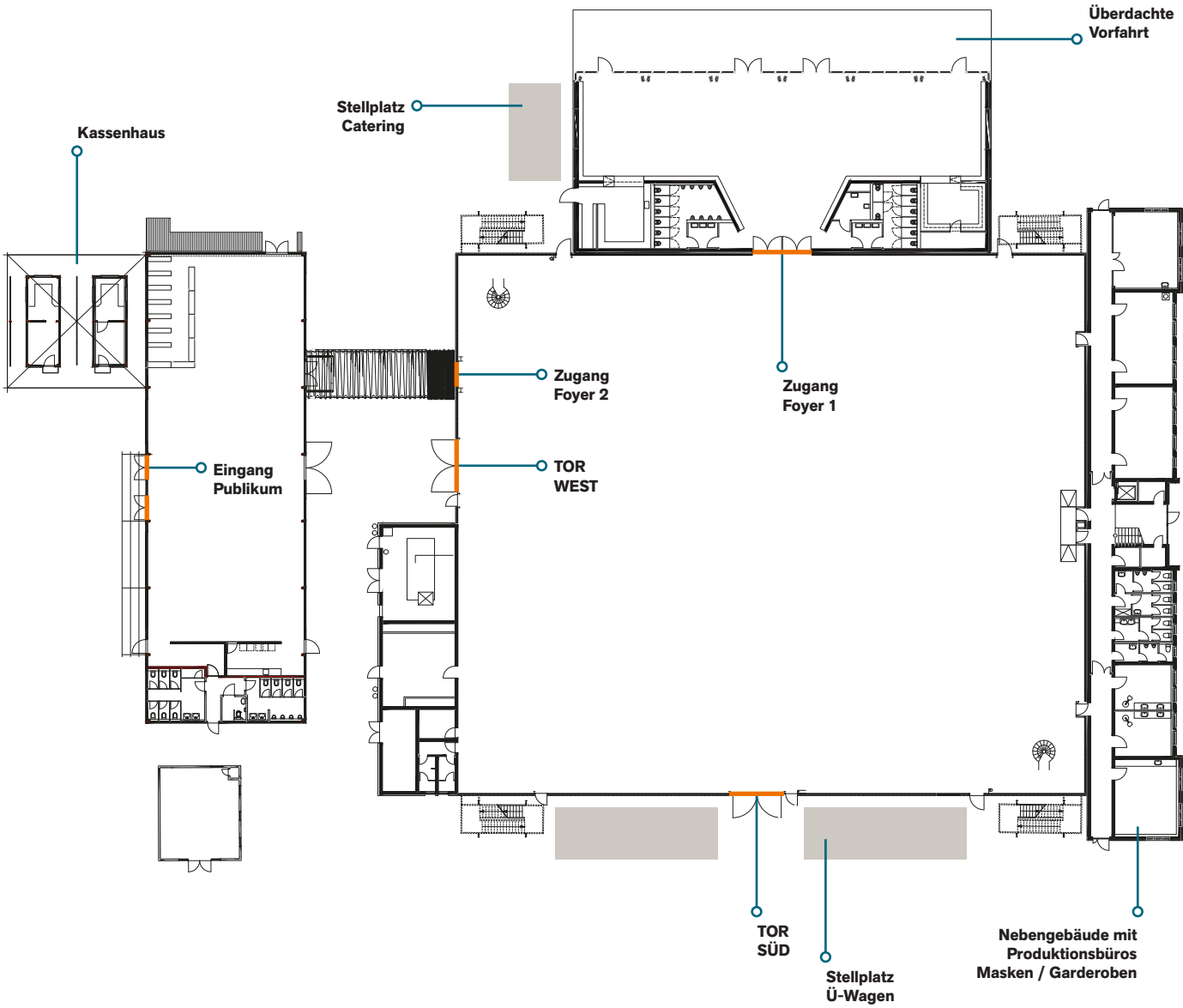
MASSE

Baumaße (L x B x H)	58,0 x 44,5 x 15,0 m
Studiotor, befahrbar (B x H)	4,5 x 3,0 m
Höhe Beleuchterstege	12,8 m
Höhe Rundhorizont	10,0 m
Umgang	1,2 m
Stützenfrei	Ja

FEATURES

Schalldicht	Ja
Klimaanlage	Ja
Rundhorizont	360°
Boden	doppelt verleimter Spanplattenboden
max. LKW-Belastung	16 t
max. Stapler-Belastung	7,5 t
Dreh-Warnlicht	Gelblicht/Rotlicht/Hupe







Strom und Licht

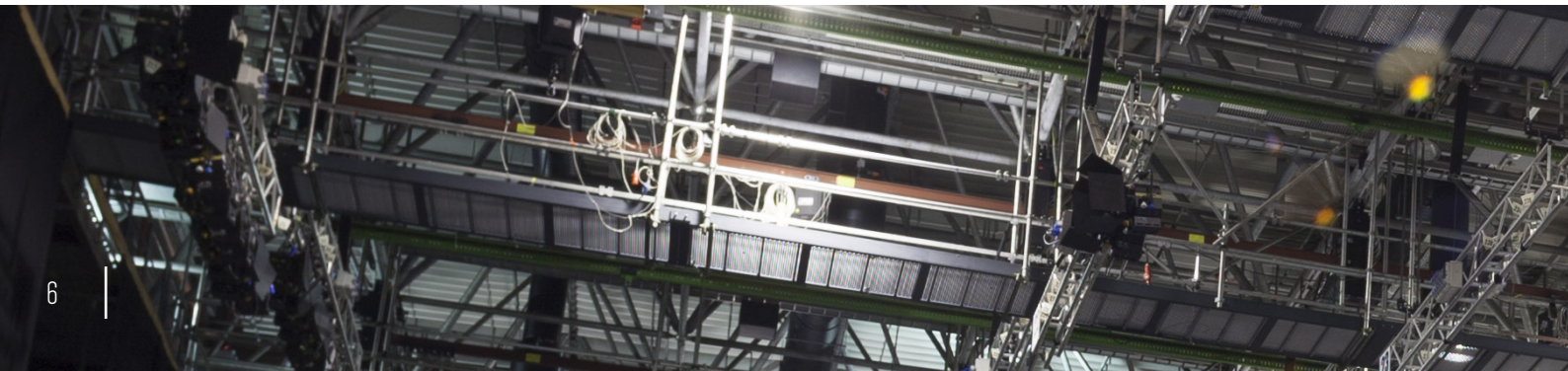
STROM

Einspeiseleistung gesamt	2.000 kW
Einspeiseleistung Drehlicht	1.800 kW (750 W/m²)
Drehlicht Studio (Unten)	1 x 400 A Powerlock, 400 V <i>ODER</i> 1 x 125 A CEE, 400 V 3 x 63 A CEE, 400 V 4 x 32 A CEE, 400 V
	3 x 125 A CEE, 400 V
	11 x 63 A CEE, 400 V 3 NH-Trenner frei
	5 x 63 A CEE, 400 V angeschlossen an mobile Dimmer
Drehlicht Studio (Beleuchterstege)	48 x 63 A CEE, 400 V angeschlossen an mobile Dimmer für Leuchtenhänger
Drehlicht Außen	4 x 63 A CEE, 400 V
Baustrom Studio (Unten)	4 x 2 x 63 A CEE, 400V 4 x 2 x 32 A CEE, 400V 4 x 2 x 16 A CEE, 400V 4 x 16 x CEE7 (Schuko) , 240 V
Baustrom Außen	4 x 63 A , CEE, 400V 1 x 32 A , CEE, 400V 2 x CEE7 (Schuko) , 240 V



CEE-Steckvorrichtungen

400 V: **3L+N+PE, 6h**





LEUCHTENHÄNGER

Typ	Gittertraversen, motorisch höhenverstellbar
Anzahl	50
Länge	5,8 m
Höhe	1,5–12,0 m über Studioboden
Abstand zueinander	3,75 x 1,60 m
Punktzuhöhe	15 m
Gesamthöhe	18 m
Höchsttraglast	250 kg + 50 kg Eigengewicht = 300 kg
Anschlüsse	Drehlicht: 6 x 16 A CEE, 400 V (2,5 kW) 3 x 32 A CEE, 400 V (5 kW)

Direktnetz:
1 x 16 A, CEE7 (Schuko), 240 V
(für 5 Traversen)

DMX:
2 x DMX Linien (unabhängig) zu Patchfeld
auf Beleuchterstegen

LICHTSTELLANLAGE

grandMA full-size + grandMA light (Backup)

ODER

Redondo 100

SCHEINWERFER

1 kW Desisti Stufenlinse	30 Stk.
2 kW Desisti Stufenlinse	150 Stk.
5 kW Desisti Stufenlinse	50 Stk.

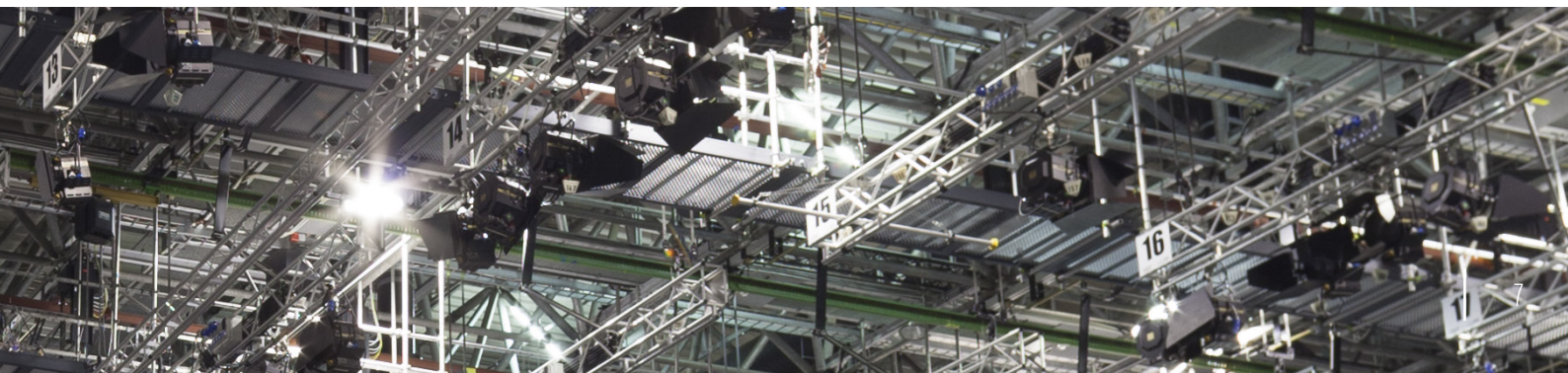
DIMMER

Flightcase mit 24 x 2,5 kW	10 Stk.	= 240 x 2,5 kW Dimmerkreise
Flightcase mit 5 x 5 kW	5 Stk.	= 60 x 5 kW Dimmerkreise

DIMMER

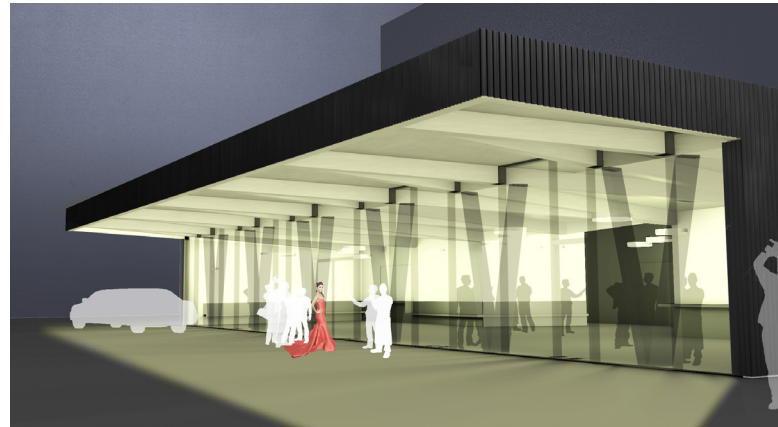
ERWEITERUNGSOPTION

Flightcase mit 24 x 2,5 kW	6 Stk.	= 144 x 2,5 kW Dimmerkreise
Flightcase mit 12 x 5 kW	10 Stk.	= 120 x 5 kW Dimmerkreise



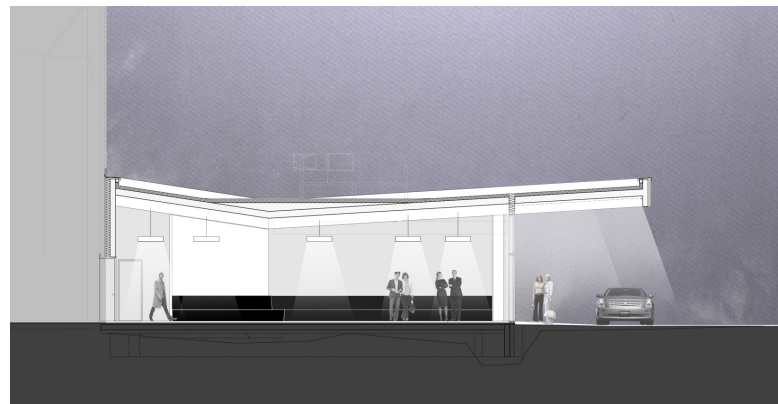


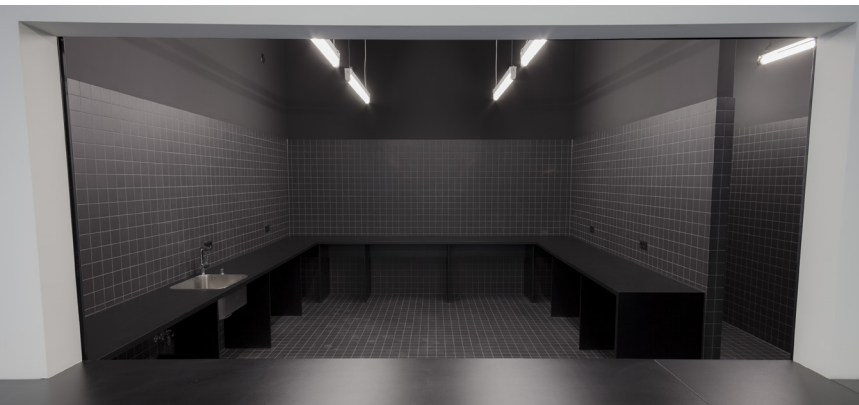
Foyer 1



Das Studio verfügt über ein eigenes Empfangs-Foyer mit Limousinen-Vorfahrtsbereich.

Ausserdem gehören ein Publikums-Foyer (Foyer 2) und ein Nebengebäude mit zahlreichen Nebenräumen, Büros, Garderoben, Masken, VIP-Lounges und Catering-Bereichen dazu.







Technische Daten: Foyer 1

MASSE

Fläche	365 m²
Personen	max. 650
Maße Bereich A (L x B)	9,1 x 34,5 m
Maße Bereich B (L x B)	5,8 x 7,0–11,2 m

FEATURES

Direkter Zugang zu Studio 9
Überdachte Vorfahrt
Red Carpet Area
Klimaanlage
Garderobe
Cateringküche mit Zugang für Cateringfahrzeuge
Netzwerkverkabelung mit Patchfeld
HF-Anschluß

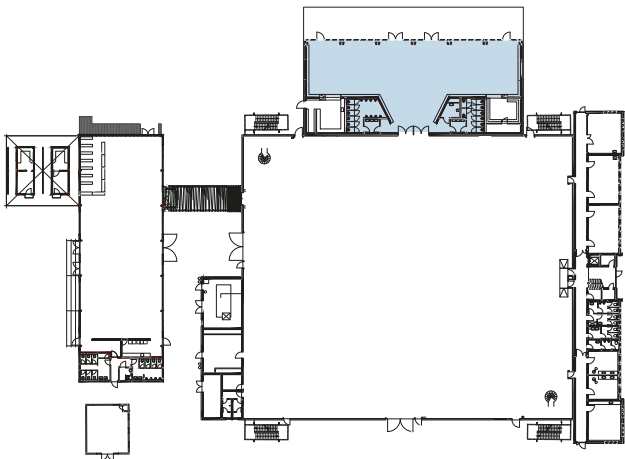
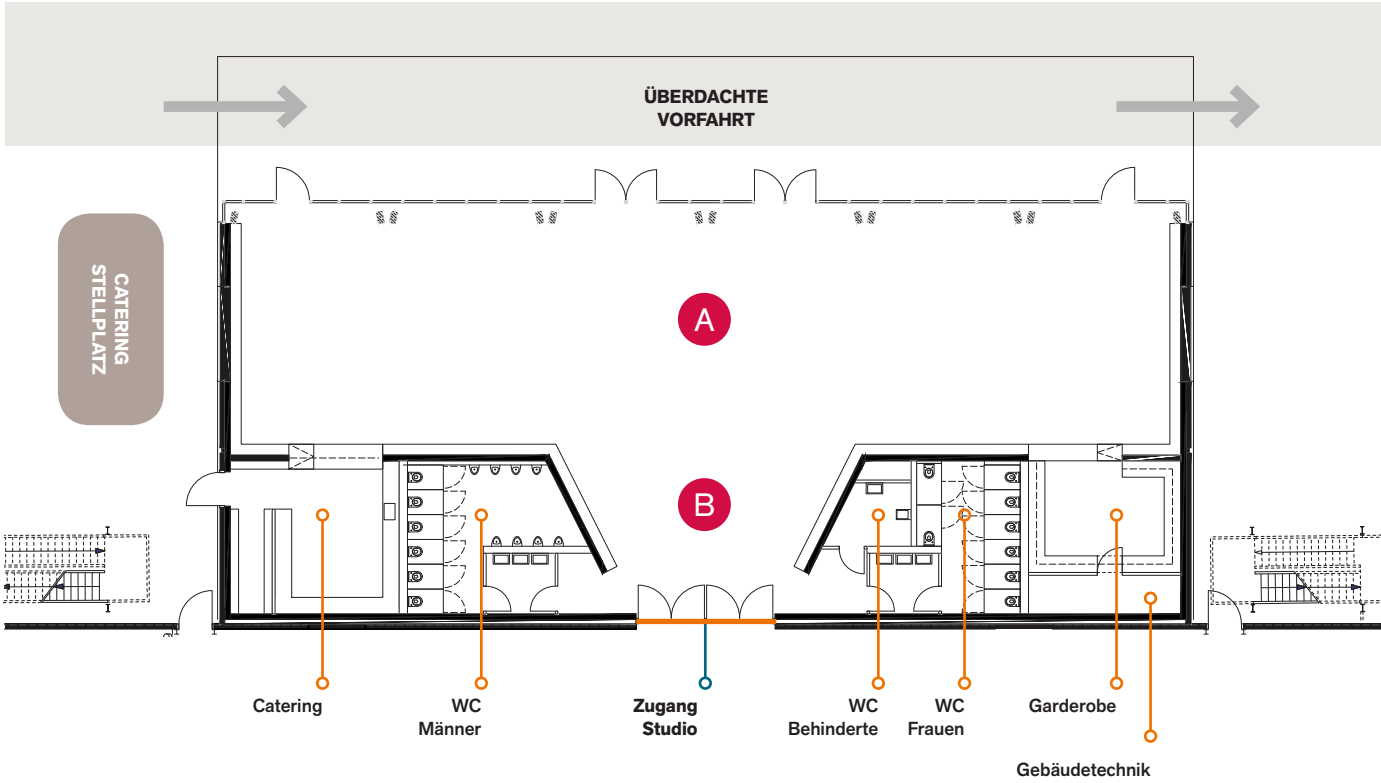
STROM

2 x	32 A CEE, 400 V
2 x	16 A CEE, 400 V

Cateringbereich

1 x	63 A CEE, 400 V
1 x	32 A CEE, 400 V
18 x	CEE7 (Schuko) , 240 V







Studio GG.09

Foyer 2

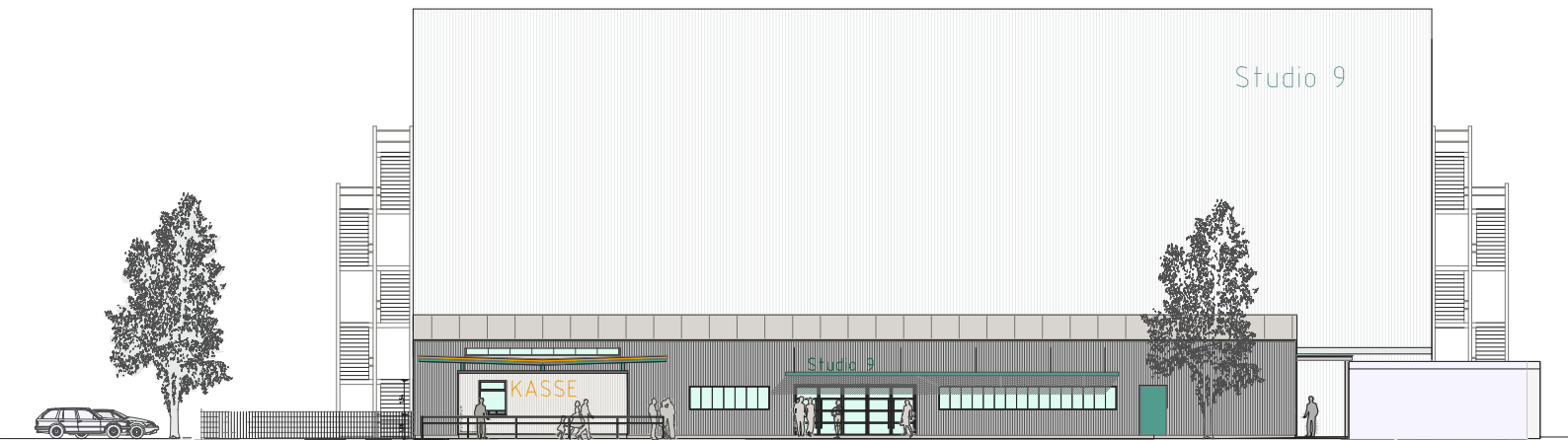


Im **Foyer 2** können Sie Publikum in großen Mengen in Empfang nehmen und gleichzeitig in der anderen Hallenhälfte Catering für Ihr Team anbieten.

Mobile Trennwände und eine abgetrennte Cateringküche ermöglichen diese flexible Lösung.

Ein langer Empfangs-/Garderobencounter sowie zahlreiche Garderobenständer gehören zum Standardinventar.







Technische Daten: Foyer 2

MASSE

Fläche	470 m²
Personen	max. 0
Maße ohne Catering (L x B)	0,0 x 0,0 m

FEATURES

- Direkter Zugang zu Studio 9
- Garderobe
- Cateringküche mit Zugang für Cateringfahrzeuge
- Netzwerkverkabelung mit Patchfeld
- HF-Anschluß

STROM

- 0 x **32 A** CEE, 400 V
- 0 x **16 A** CEE, 400 V

Cateringbereich

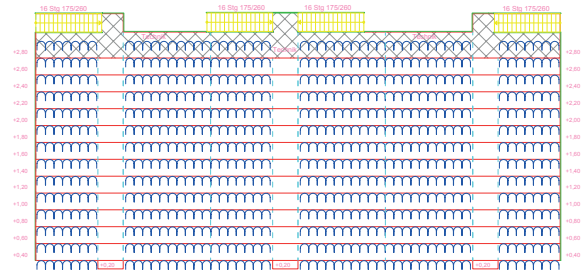
- 0 x **63 A** CEE, 400 V
- 0 x **32 A** CEE, 400 V
- 0 x **CEE7 (Schuko)**, 240 V



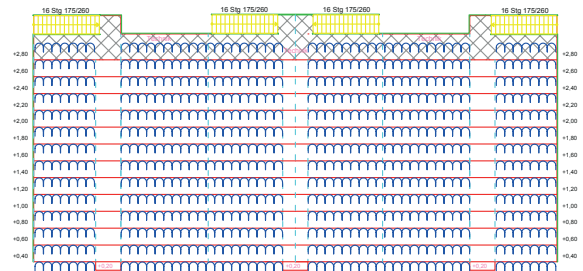


Publikums-Tribüne

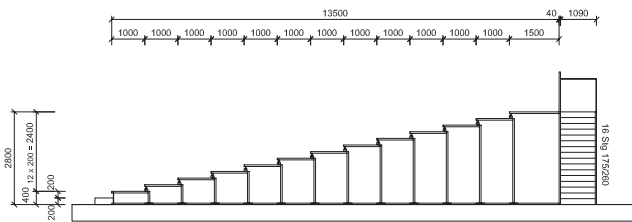
Optional kann das Studio mit 8 Publikumsblöcken und Sitzen bestückt werden.



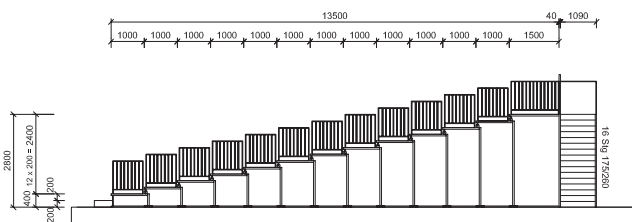
51 Tribünenplätze pro Reihe, 714 Sitzplätze



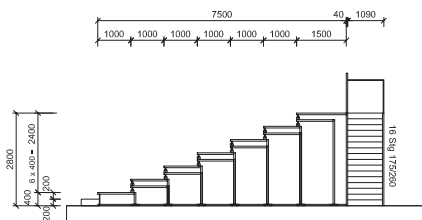
51 Tribünenplätze pro Reihe, 714 Sitzplätze



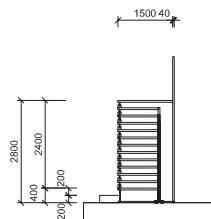
Schnitt: Grundstellung, ausgezogen



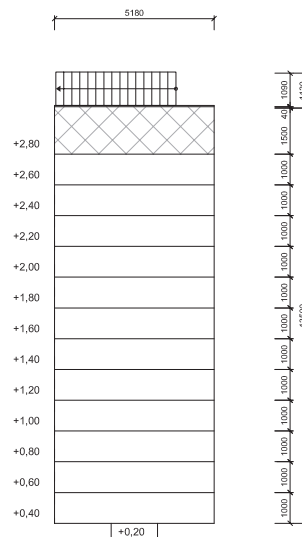
Schnitt: Grundstellung, ausgezogen, mit Geländer



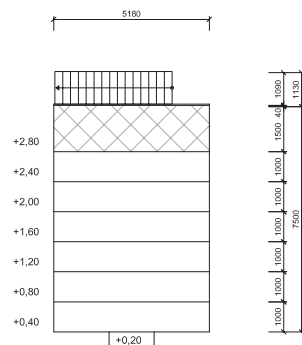
Schnitt: Grundstellung, teilweise ausgezogen



Schnitt: Parkstellung



Draufsicht:
Grundstellung, ausgezogen



Draufsicht:
Grundstellung, teilweise ausgezogen



TV
Menschen 2012
ZDF

750 Zuschauer





Kino
Enemy Mine
20th Century Fox

1. Produktion in dem 1984 gebauten Studio.





Studio GG.09

Bavaria Studios & Production Services GmbH

Bavariafilmplatz 7
82031 Geislagsteig

info@bavaria-studios.de
www.bavaria-studios.de

 **(0 89) 64 94-4000**

